

Familienparadies in Grolland. 5 Zimmer Doppelhaushälfte mit Doppelgarage. Sonnigem Südwestgarten.



28259 Bremen

Zimmer: 5,00
Wohnfläche ca.: 151,00 m²
Kaufpreis: 498.000,00 EUR

Scout-ID: 166479194
Objekt-Nr.: 28259-2026-4-b



Ihr Ansprechpartner:

FVZ Immobilien

Herr Frank van Zijl

E-Mail: kontakt@fvz.immo

Tel: +49 421 17502222

Mobil: +49 163 3499177

Haustyp:	Doppelhaushälfte
Grundstücksfläche ca.:	823,00 m ²
Nutzfläche ca.:	45,00 m ²
Schlafzimmer:	4
Badezimmer:	2
Objektzustand:	Gepflegt
Qualität der Ausstattung:	Normal
Energieausweistyp:	Bedarfsausweis
Heizungsart:	Zentralheizung
Wesentliche Energieträger:	Gas
Endenergiebedarf:	188,30 kWh/(m ² *a)
Energieeffizienzklasse:	F
Baujahr laut Energieausweis:	1939
Bezugsfrei ab:	01.08.2026

Provision für Käufer: 3,57% inkl. gesetzlichen MwSt.
Käufer und Verkäufer jeweils 3,57 % inkl. gesetzliche MwSt.

Familienparadies in Grolland. 5 Zimmer Doppelhaushälfte mit Doppelgarage. Sonnigem Südwestgarten.



FVZ FRANK VAN ZIJL
IMMOBILIEN

28259 Bremen

Zimmer: 5,00
Wohnfläche ca.: 151,00 m²
Kaufpreis: 498.000,00 EUR

Objektbeschreibung:

Familienparadies in Grolland.

Charmante Doppelhaushälfte auf großzügigem Südwestgrundstück in Bremen-Grolland.

Diese gepflegte Doppelhaushälfte aus dem Jahr 1939 / 1964 überzeugt mit viel Platz, solider Bauweise und einem herrlichen Grundstück in begehrter Südwestlage im beliebten Bremer Stadtteil Grolland.

Auf einem großzügigen Grundstück von ca. 823 m², genießen Sie sonnige Stunden bis in die Abendstunden hinein – ideal für Gartenliebhaber, Familien oder alle, die Wert auf Ruhe und Freiraum legen.

Gerne laden wir Sie zu einer persönlichen Einzelbesichtigung ein. Wir freuen uns auf ihre Kontaktaufnahme.

Ausstattung:

Die Wohnfläche von ca. 151 m² bietet ausreichend Platz für individuelles Wohnen. Das Haus verfügt über insgesamt 5 Zimmer und zwei Badezimmer und eignet sich damit hervorragend für Familien oder Mehrgenerationenkonzepte.

Das Haus ist wie folgt aufgeteilt.

Erdgeschoss;
Das große helle Wohnzimmer, ist durch den lichtdurchflutenden Wintergarten ein besonderes Highlight, der den Wohnraum erweitert und zu jeder Jahreszeit eine angenehme Atmosphäre schafft. Ergänzt wird der Außenbereich durch eine überdachte Terrasse mit elektrischer Markise – perfekt für entspannte Stunden im Freien, unabhängig vom Wetter.

Das Elternschlafzimmer und Bürozimmer sind zurzeit im Erdgeschoss situiert.

Die Küche ist vom geräumigen Mittelflur zu erreichen und hat auch einen direkten Ausgang zum Garten. Die Küche ist komplett ausgestattet und verfügt über einen kleinen Tresen mit Barhocker, optimal für das schnelle und unkomplizierte Frühstück.

Das geräumige Badezimmer verfügt über eine bodenebene Dusche, WC und Waschmaschinenanschluß.

Der geräumige Mittelflur verfügt über verschiedene Einbauschränke.

Eingangsbereich mit Garderobe und Treppe zum Obergeschoss.

Obergeschoss:
Zwei geräumige Schlafzimmer.
Eins davon verfügt über einen Südwestbalkon mit Blick in den Garten.

Zweites Badezimmer mit Eckbadewanne und Waschbecken.

Der Flur wird zurzeit als Treffpunkt für die Kinder genutzt und verfügt über eine Sitzzecke mit der Möglichkeit für entspannte Spiele-Tage.

Dachgeschoss:
Ist über eine feste Treppe zu erreichen und wird zurzeit als Abstellfläche genutzt.

Im Hause sind teilweise elektrische Rölläden vorhanden und sorgen für zusätzlichen Komfort und Privatsphäre.

Praktisch und komfortabel präsentiert sich auch die großzügige Doppelgarage mit angrenzender Raum, die ausreichend Platz für Fahrzeuge und zusätzlichen Stauraum bieten.

Das Dach wurde Ende 2020 komplett erneuert, sodass hier bereits eine wichtige Investition in die Zukunft erfolgt ist. Der Gesamtpreis für die Erneuerung des Daches belief sich auf satte € 58.000.

Auch die elektrische Anlage bzw. Stromkasten wurde bereits auf Kippsicherungen umgebaut. Laut Angabe der Eigentümer sind bereits überall 3-adrige Kabel verlegt.

Dieses Haus bietet eine ideale Grundlage für Ihr neues Zuhause – mit viel Potenzial zur individuellen Gestaltung in attraktiver Lage.

Lage:

Die Immobilie befindet sich im Bremer Stadtteil Grolland. Die Straße Brakkämpe ist geprägt von Ein- und Mehrfamilienhäusern sowie gepflegten Grünflächen und bietet ein angenehmes, familienfreundliches Wohnumfeld.

Die infrastrukturelle Anbindung ist gut: Einkaufsmöglichkeiten für den täglichen Bedarf, Schulen, Kindergärten sowie medizinische Versorgungseinrichtungen befinden sich im näheren Umfeld und sind teilweise fußläufig oder mit dem Fahrrad erreichbar.

Größere Einkaufszentren, wie EDU oder das Rolandcenter sind in nur wenige Minuten mit dem Auto oder Fahrrad erreichbar.

Die Anbindung an den öffentlichen Nahverkehr ist durch mehrere Bus- und Straßenbahnlinien gewährleistet, sodass die Bremer Innenstadt in angemessener Zeit erreichbar ist. Auch die Verkehrsanbindung ist durch nahegelegene Hauptverkehrsstraßen wie die B75 gut gegeben.

Für Freizeit und Erholung bietet die Umgebung zahlreiche Grün- und Naherholungsflächen, darunter die weitläufigen Landschaftsbereiche entlang der Ochtum, die zu Spaziergängen, Radtouren und sportlichen Aktivitäten einladen. Insgesamt zeichnet sich die Lage durch eine ruhige Wohnatmosphäre bei gleichzeitig guter Erreichbarkeit der städtischen Infrastruktur aus und eignet sich besonders für Familien sowie Ruhesuchende.

Sonstiges:

Familienparadies in Grolland. 5 Zimmer Doppelhaushälfte mit Doppelgarage. Sonnigem Südwestgarten.



28259 Bremen

Zimmer: 5,00
Wohnfläche ca.: 151,00 m²
Kaufpreis: 498.000,00 EUR



Hinsichtlich des angebotenen Objekts sind wir auf die Auskünfte des Verkäufers, Bauherren und Behörden angewiesen. Für die Richtigkeit und Vollständigkeit der übermittelten Angaben, kann trotz gründlicher Prüfung, keine Haftung übernommen werden.

Bitte haben Sie Verständnis dafür, dass wir Ihre Anfrage nur bearbeiten können, wenn Sie uns Ihre vollständigen Kontaktdaten zur Verfügung stellen.

Gerne zeigen wir Ihnen diese schöne Immobilie im Zuge einer ausgiebigen Einzelbesichtigung.

Alle aufkommenden Kosten für den Kaufvertrag und dessen Durchführung trägt der Käufer. Gleiches gilt für die Grunderwerbssteuer, die sich auf die Höhe des Kaufpreises bezieht



Straßenansicht



Südwestgarten



Südwestgarten

Familienparadies in Grolland. 5 Zimmer Doppelhaushälfte mit Doppelgarage. Sonnigem Südwestgarten.

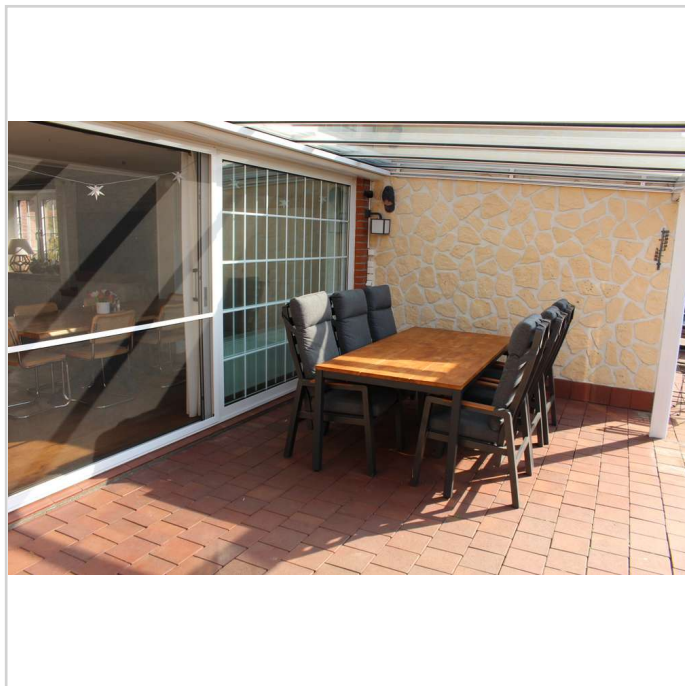


28259 Bremen

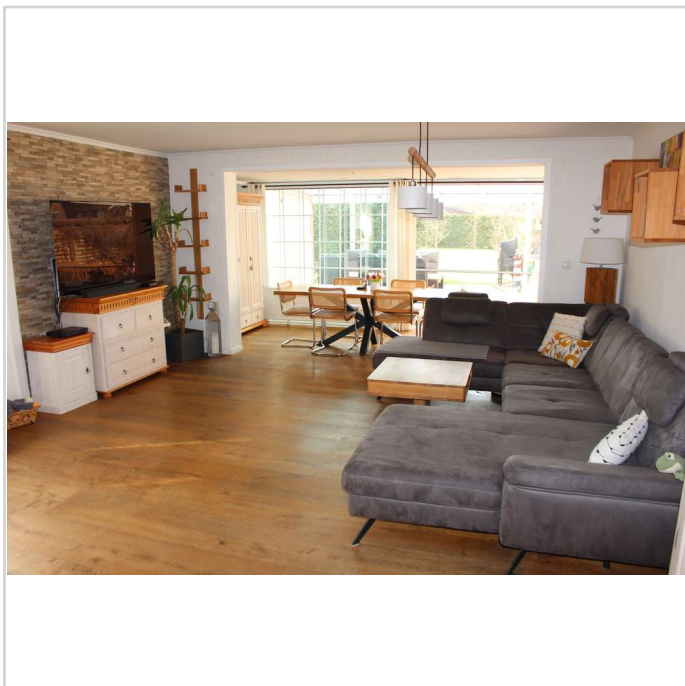
Zimmer: 5,00
Wohnfläche ca.: 151,00 m²
Kaufpreis: 498.000,00 EUR



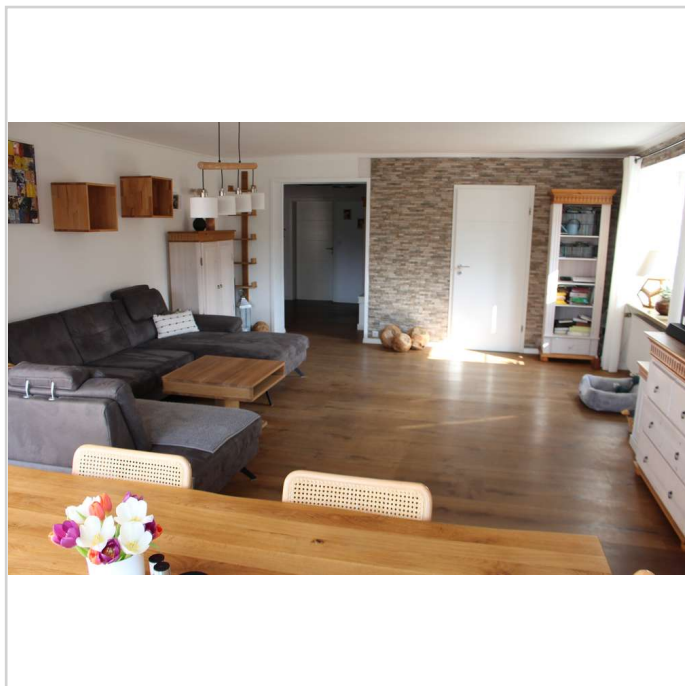
Veranda



Veranda



Wohnzimmer



Wohnzimmer

Familienparadies in Grolland. 5 Zimmer Doppelhaushälfte mit Doppelgarage. Sonnigem Südwestgarten.



28259 Bremen

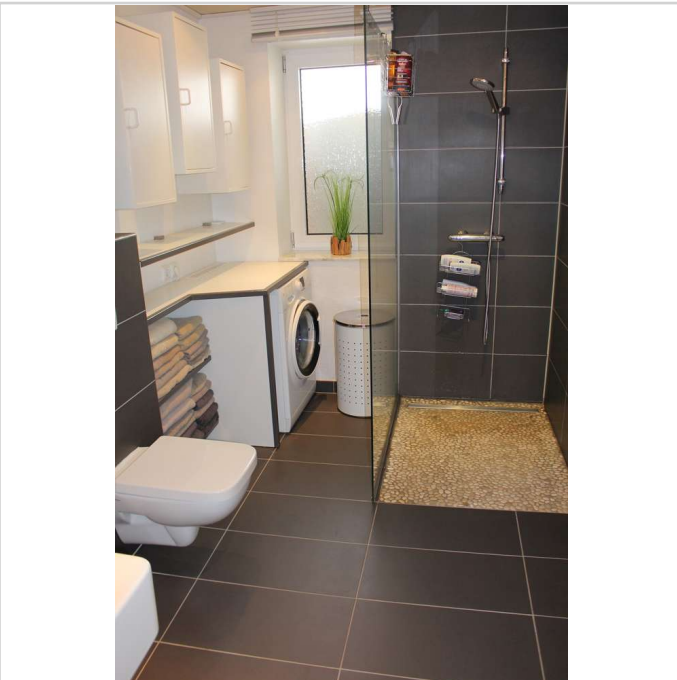
Zimmer: 5,00
Wohnfläche ca.: 151,00 m²
Kaufpreis: 498.000,00 EUR



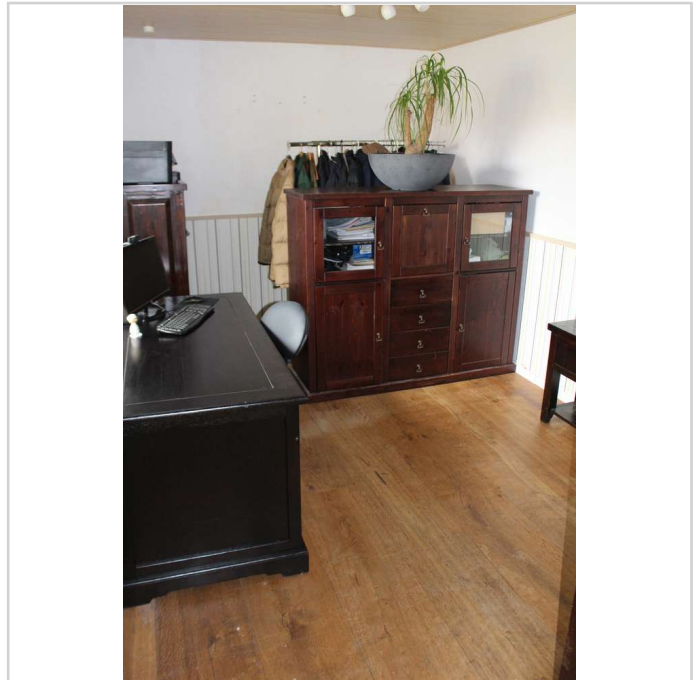
Wohnzimmer



Küche



Bad mit Dusche und WC



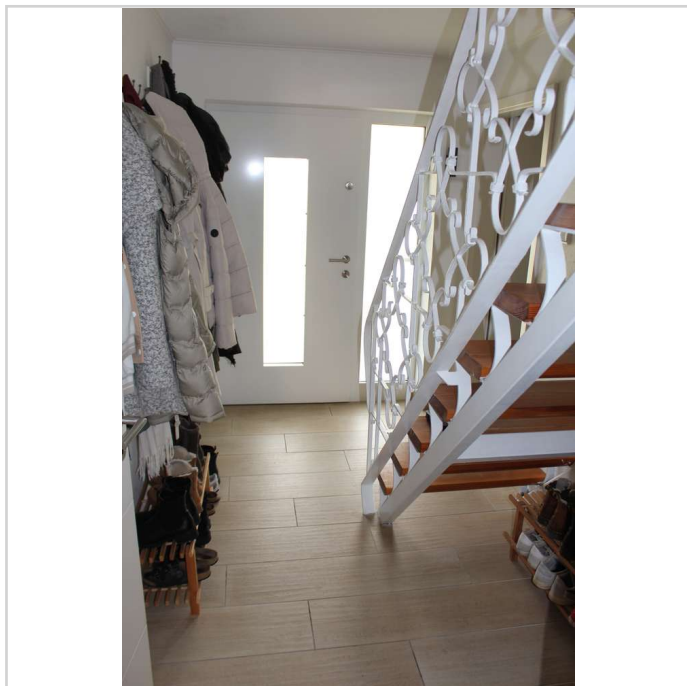
Arbeitszimmer

Familienparadies in Grolland. 5 Zimmer Doppelhaushälfte mit Doppelgarage. Sonnigem Südwestgarten.

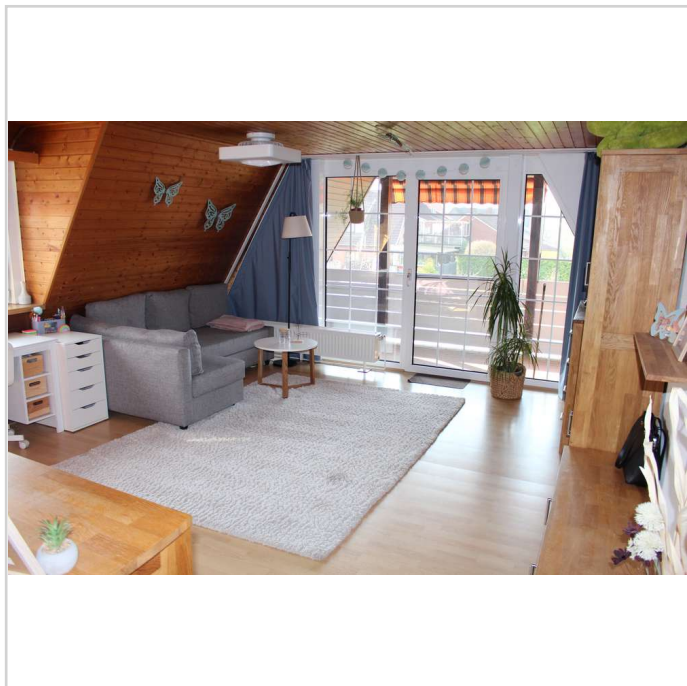


28259 Bremen

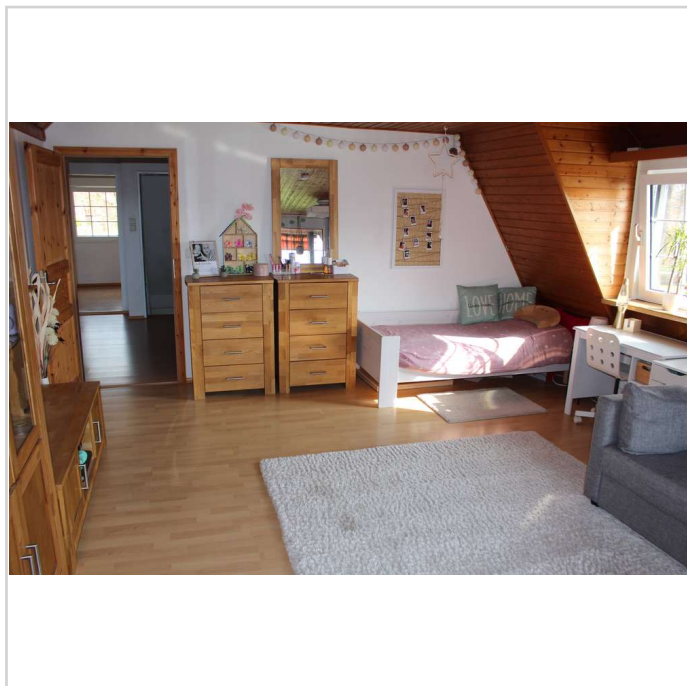
Zimmer: 5,00
Wohnfläche ca.: 151,00 m²
Kaufpreis: 498.000,00 EUR



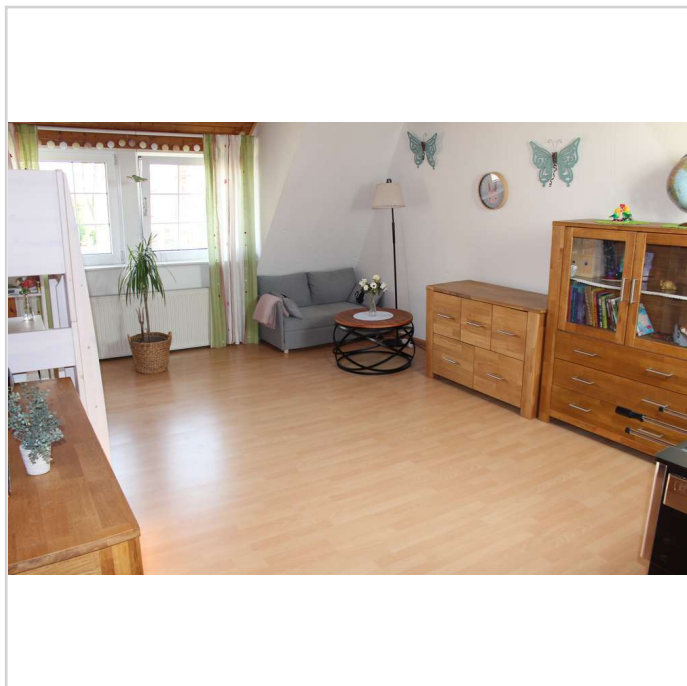
Flur mit Garderobe



Kinderzimmer I



Kinderzimmer I



Kinderzimmer II

Familienparadies in Grolland. 5 Zimmer Doppelhaushälfte mit Doppelgarage. Sonnigem Südwestgarten.

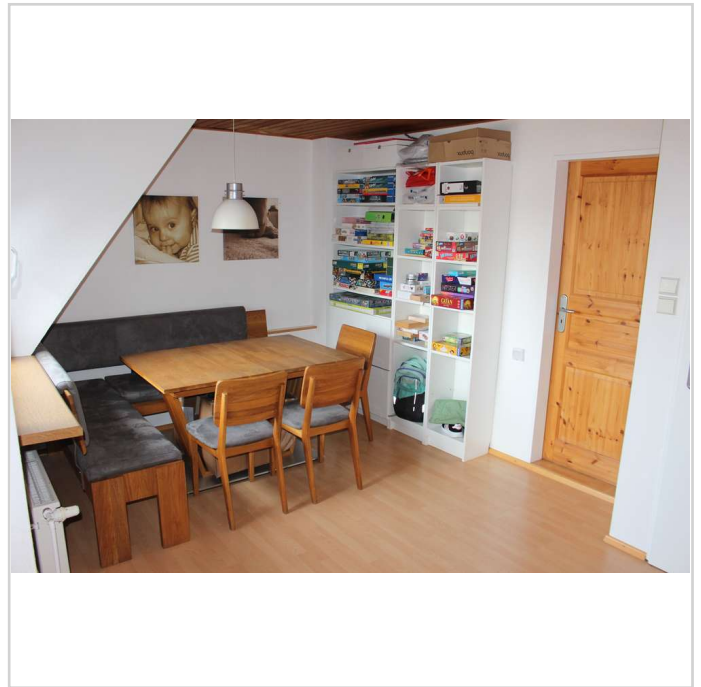


28259 Bremen

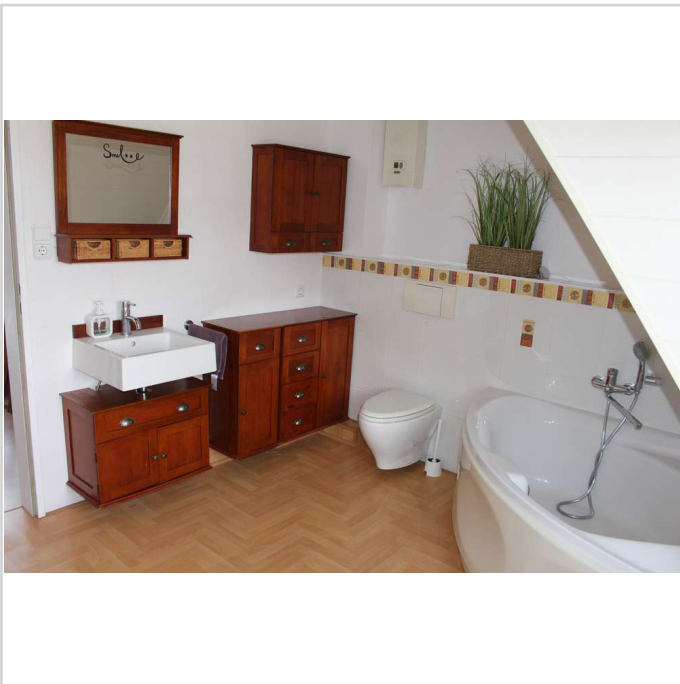
Zimmer: 5,00
Wohnfläche ca.: 151,00 m²
Kaufpreis: 498.000,00 EUR



Kinderzimmer II



Flur Obergeschoss mit Sitzecke



Bad mit Eckbadewanne (OG)

Familienparadies in Grolland. 5 Zimmer Doppelhaushälfte mit Doppelgarage. Sonnigem Südwestgarten.



28259 Bremen

Zimmer: 5,00
Wohnfläche ca.: 151,00 m²
Kaufpreis: 498.000,00 EUR

